

ITINERARIO NOCTURNO

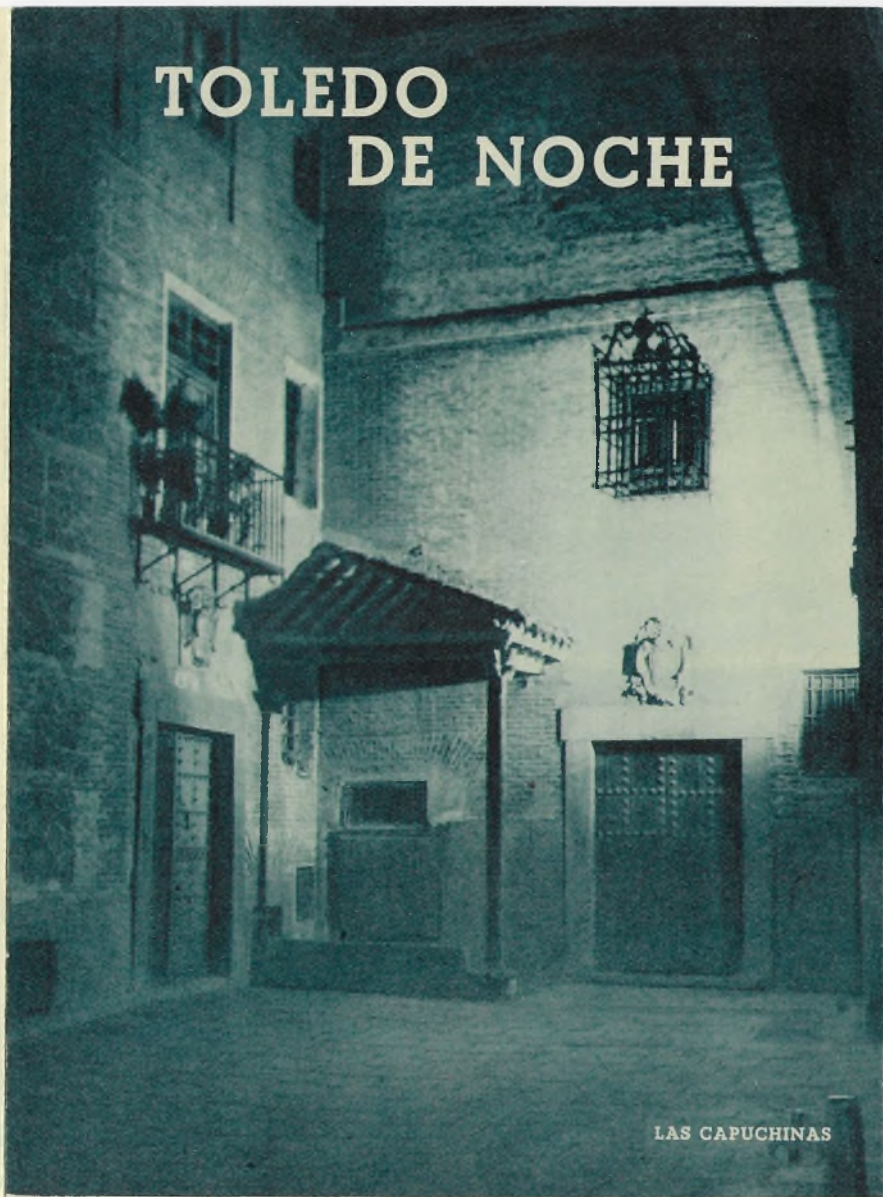


- | | |
|---------------------------|------------------------------|
| 1.—San Nicolás. | 6.—Santo Domingo el Antiguo. |
| 2.—Virgen Alfileritos. | 7.—San Román. |
| 3.—Los Carmelitas. | 8.—San Juan. |
| 4.—Santo Domingo el Real. | 9.—San Vicente. |
| 5.—Las Capuchinas. | |

Foto RODRIGUEZ

HUECOGRABADO FOURMIER.—VITORIA

TOLEDO DE NOCHE



LAS CAPUCHINAS

PUBLICACIONES DE LA JUNTA PROVINCIAL DEL TURISMO.

TOLEDO DE NOCHE



Cuando las sombras de la noche envuelven la Imperial Ciudad, es posible oír todavía el latido de la que fué corazón de España. El rumor del río que la rodea y el purísimo cielo castellano, nos hablan aún de aquellas cosas que no mueren con las generaciones. Entonces Toledo adquiere una nueva dimensión y deja de ser una ciudad-museo para transformarse en algo distinto donde cada piedra es la encarnación de un símbolo. Esta nueva realidad únicamente es posible comprenderla cuando estamos a solas con el profundo silencio de la noche.

Caminar por las tortuosas y estrechas calles toledanas es andar los caminos de la Historia y abrir el espíritu a la meditación. A cada paso los ojos se asombran ante nuevas maravillas, pues Toledo es cantera inagotable de emociones estéticas.

Los altos muros de los conventos se pierden en la oscuridad y, co-

brando proporciones abrumadoras, desbordan nuestra humana percepción. Los nobles pórticos de las viejas mansiones se llenan de misterio. Los «cobertizos»—o calles cubiertas—esconden tenebrosas historias que sobrecogen nuestro ánimo. Las pequeñas plazas se nos aparecen llenas de delicada poesía. Tales eran los rincones predilectos de la melancolía y del romanticismo.

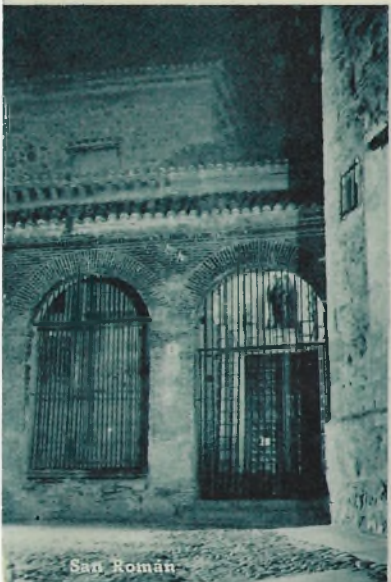
Si grandes crucifijos de madera dan mayor austeridad al ambiente, la pequeña bornacina de una Virgen legendaria evoca la ingenua fe popular. Mientras, los sencillos y placidos «patios» ante los que la curiosidad se detiene, nos recuerdan que la vida sigue palpitando detrás de aquellas paredes.

Mas ya las graves campanas de la Torre de la Catedral nos devuelven a la realidad rompiendo el inefable encantamiento hecho de arte, historia y leyenda, con que Toledo sabe perfumar sus noches.

NOTA: Existe en Toledo—debidamente señalado y con una iluminación especial—un Itinerario nocturno que empezando en la Plaza de Zocodover pasa por las calles más típicas de la ciudad, con regreso a la Plaza, según el Croquis que figura al dorso.



Santo Domingo el Real



San Román



Calle de los Aljibes



San Clemente